

[illegible]



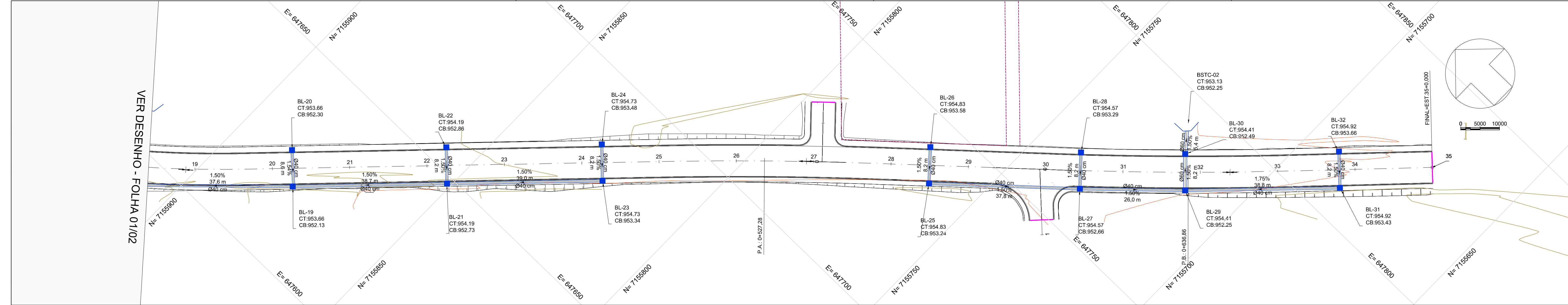
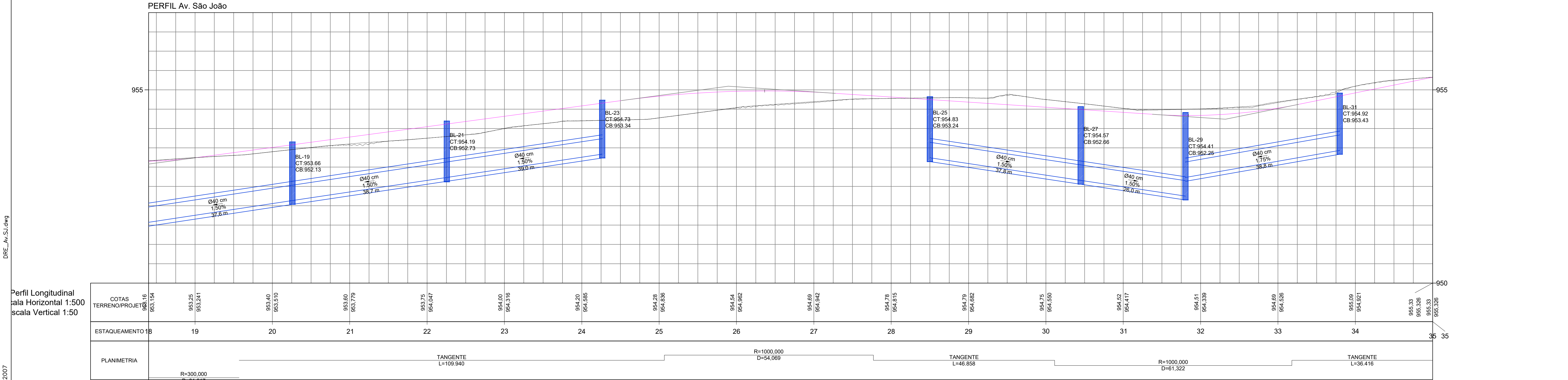


TABELA DE ESTRUTURAS	
NOME	COTAS
BL-19 - EST. 405.18	CT= 953.66 CF= 952.13
BL-20 - EST. 405.18	CT= 953.66 CF= 952.30
BL-21 - EST. 445.09	CT= 954.19 CF= 952.72
BL-22 - EST. 445.09	CT= 954.19 CF= 952.86
BL-23 - EST. 485.29	CT= 954.73 CF= 953.34
BL-24 - EST. 485.29	CT= 954.73 CF= 953.48
BL-25 - EST. 570.00	CT= 954.83 CF= 953.24
BL-26 - EST. 570.00	CT= 954.83 CF= 953.58

TABELA DE ESTRUTURAS	
NOME	COTAS
BL-27 - EST. 608.99	CT= 954.57 CF= 952.66
BL-28 - EST. 609.00	CT= 954.57 CF= 953.29
BL-29 - EST. 636.07	CT= 954.41 CF= 952.25
BL-30 - EST. 636.07	CT= 954.41 CF= 952.34
BL-31 - EST. 675.98	CT= 954.92 CF= 953.43
BL-32 - EST. 675.98	CT= 954.92 CF= 953.66
BSTC-02 - EST. 636.53	CT= 953.13 CF= ???

TABELA DE TUBOS			
TUBO	DN (m)	COMPRIMENTO (m)	DECLIVIDADE (%)
TUBO DE CONCRETO BL-19 -> BL-17	0.40	37,6 m	1.50%
TUBO DE CONCRETO BL-20 ->	0.40	8,6 m	1.54%
TUBO DE CONCRETO BL-21 -> BL-19	0.40	38,7 m	1.50%
TUBO DE CONCRETO BL-22 -> BL-21	0.40	8,2 m	1.50%
TUBO DE CONCRETO BL-23 -> BL-21	0.40	39,0 m	1.50%
TUBO DE CONCRETO BL-24 -> BL-23	0.40	8,2 m	1.50%
TUBO DE CONCRETO BL-25 -> BL-27	0.40	37,8 m	1.50%

TABELA DE TUBOS			
TUBO	DN (m)	COMPRIMENTO (m)	DECLIVIDADE (%)
TUBO DE CONCRETO BL-26 -> BL-25	0.40	8,2 m	1.50%
TUBO DE CONCRETO BL-27 -> BL-29	0.40	26,0 m	1.50%
TUBO DE CONCRETO BL-28 -> BL-27	0.40	8,2 m	1.50%
TUBO DE CONCRETO BL-29 -> BL-30	0.60	8,2 m	1.50%
TUBO DE CONCRETO BL-30 -> BSTC-02	0.60	5,4 m	1.50%
TUBO DE CONCRETO BL-31 -> BL-29	0.40	38,8 m	1.75%
TUBO DE CONCRETO BL-32 -> BL-31	0.40	8,2 m	1.50%



GREIDE NATURAL

GREIDE DE PROJETO

ESTACAS

MEIO FIO A EXECUTAR

CURVAS DE NIVEL - 5 m

CURVAS DE NIVEL -1m

ALINHAMENTO PREDIAL

FINCADINHA

BOCA DE LOBO À EXECUTAR

TUBO DE CONCRETO À EXECUTAR

BOCA DE LOBO À EXISTENTE

NOTAS

1. O departamento de obras não possui profissionais de engenharia/arquitetura com carga horária e infraestrutura suficientes para acompanhamento em período integral na obra, tornando a administração das quantidades de materiais de responsabilidade dos profissionais que efetuarem a coleta e aplicação na obra;

2. No caso da execução dos trabalhos de maneira inadequada, ou sem o uso de equipamentos de proteção, a obra deverá ser imediatamente interrompida, priorizando-se a execução do projeto de forma segura e adequada;

3. Qualquer etapa de execução, deve ser precedida pela correta sinalização viária, evitando acidentes e/ou riscos aos transeuntes;

4. A responsabilidade pela previa verificação do correto funcionamento de todo o maquinário para aplicação de CBUQ é de inteira responsabilidade da empresa. Não será aceita a aplicação de CBUQ sem o uso de todo o maquinário necessário.

5. Para execução de quaisquer trabalhos, é imprescindível que o projeto esteja em mãos do encarregado pela obra;

6. Caso haja divergência no levantamento topográfico disponível, consultar os projetistas, para eventual relocação de pontos de drenagem;

DESTINADO A PREFEITURA DE CONTENDA:

PREFEITURA MUNICIPAL DE CONTENDA

OBRA: PAVIMENTAÇÃO Av. São João

PEÇAS GRÁFICAS

Drenagem

RESPONSÁVEL TÉCNICO

Rafael Willian Prado

Engenheiro Civil CREA PR-177626/D

PREFEITO MUNICIPAL

Carlos Eugênio Stabach

Gestão 2017-2020

DATA:

DEZ/2020

ESCALA:

INDICADA

DESENHO:

RAFAEL

FOLHA:

2 / 2